

Versenykiírás

**Az oldal átalakítás alatt! Változás lesz a versenyszámokban.
Kérlek nézz vissza később!**

Rendező

Soproni Rendészeti Sportegyesület, Soproni Atlétikai Klub, SMJV Polgármesteri Hivatal Sportfelügyeleti Csoport

Csuka Zsolt SRSE elnök csuka.zsolt2@gmail.com

Verseny időpontja

2014.szeptember 27. 10:00 óra

A verseny helyszíne

Sopron, Lővér kemping

Földrajzi koordináták: É 47° 39' 41.04" , K 16° 35' 14.88"

Nevezés

Előnevezni kedvezményes díjjal 2014. szeptember 24-ig lehet.

Előnevezési díjak:

- 800m, 1100m, 1600m ingyenes
- 3500m 500,-Ft
- 8000m 1000,-Ft
- 4x3500m váltó 2000,-Ft

Helyszíni nevezési díjak:

- 800m, 1100m, 1600m ingyenes
- 3500m 800,-Ft
- 8000m 1500,-Ft
- 4x3500m váltó 3000,-Ft

Versenyszámok

- 800m fiúk 8 éves korig
- 800m lányok 8 éves korig
- 1100m fiú 9-10 évesek
- 1100m lány 9-10 évesek
- 1600m fiú 11-12 évesek
- 1600m lány 11-12 évesek
- 3500m fiú 13-17 évesek
- 3500m lány 13-17 évesek
- 8000m bármely korosztály
- 4x3500m váltó bármely korosztály

Díjazás

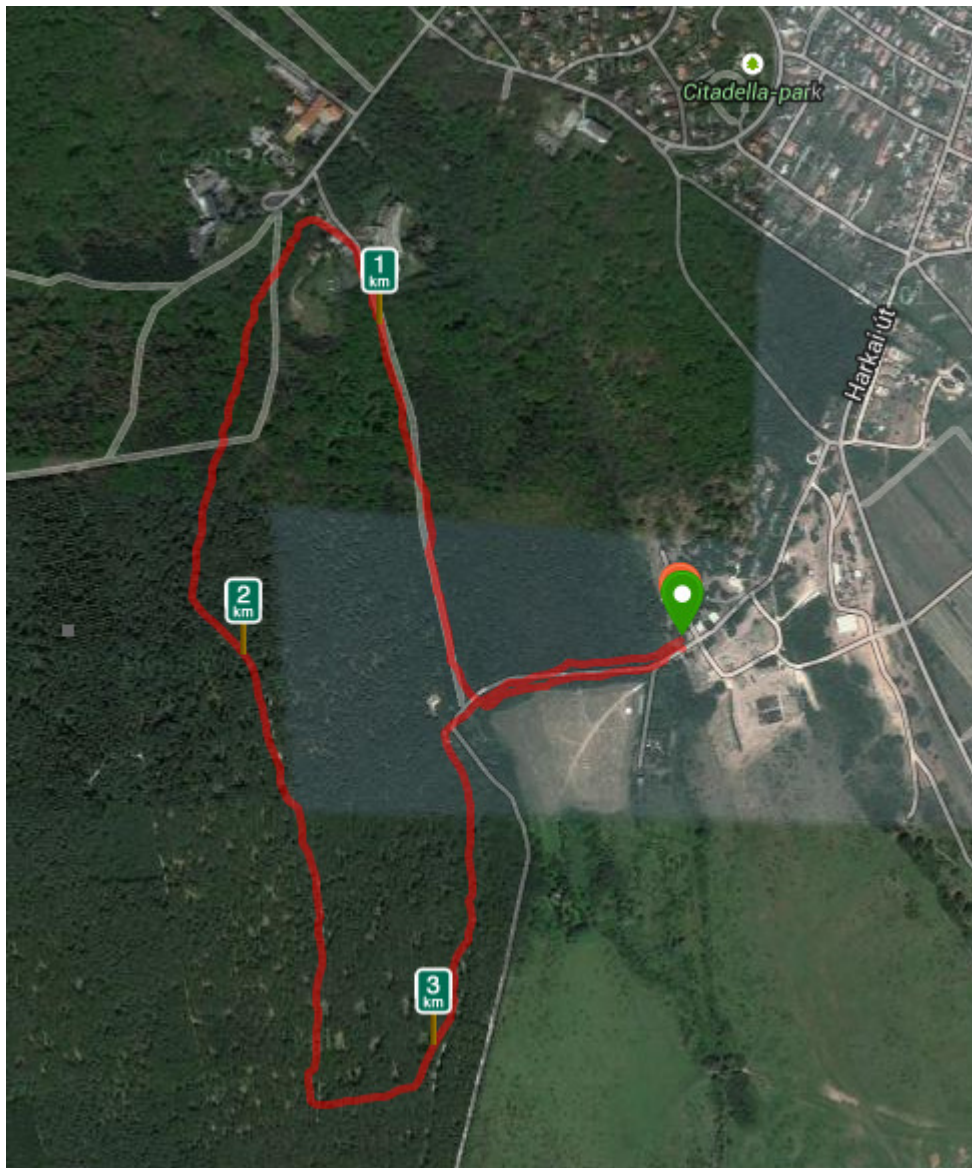
Minden kategória első 3 helyezettje

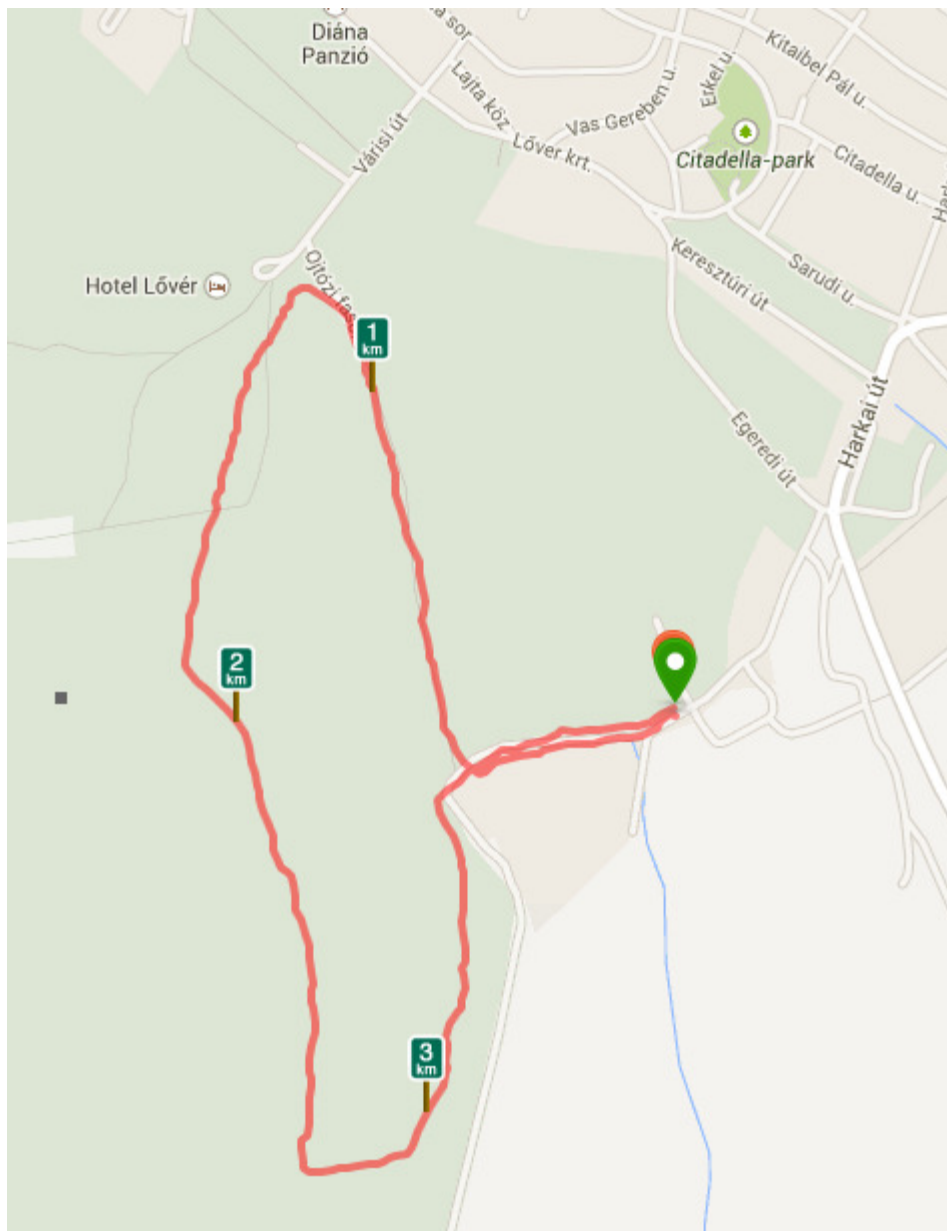
Pályainformáció

3.5km-s pálya

[Letölthető GPX fájl](#)

[Letölthető KML fájl \(Google Earth programhoz\)](#)

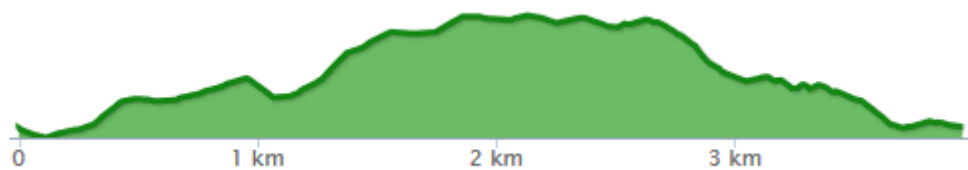




TOTAL CLIMB



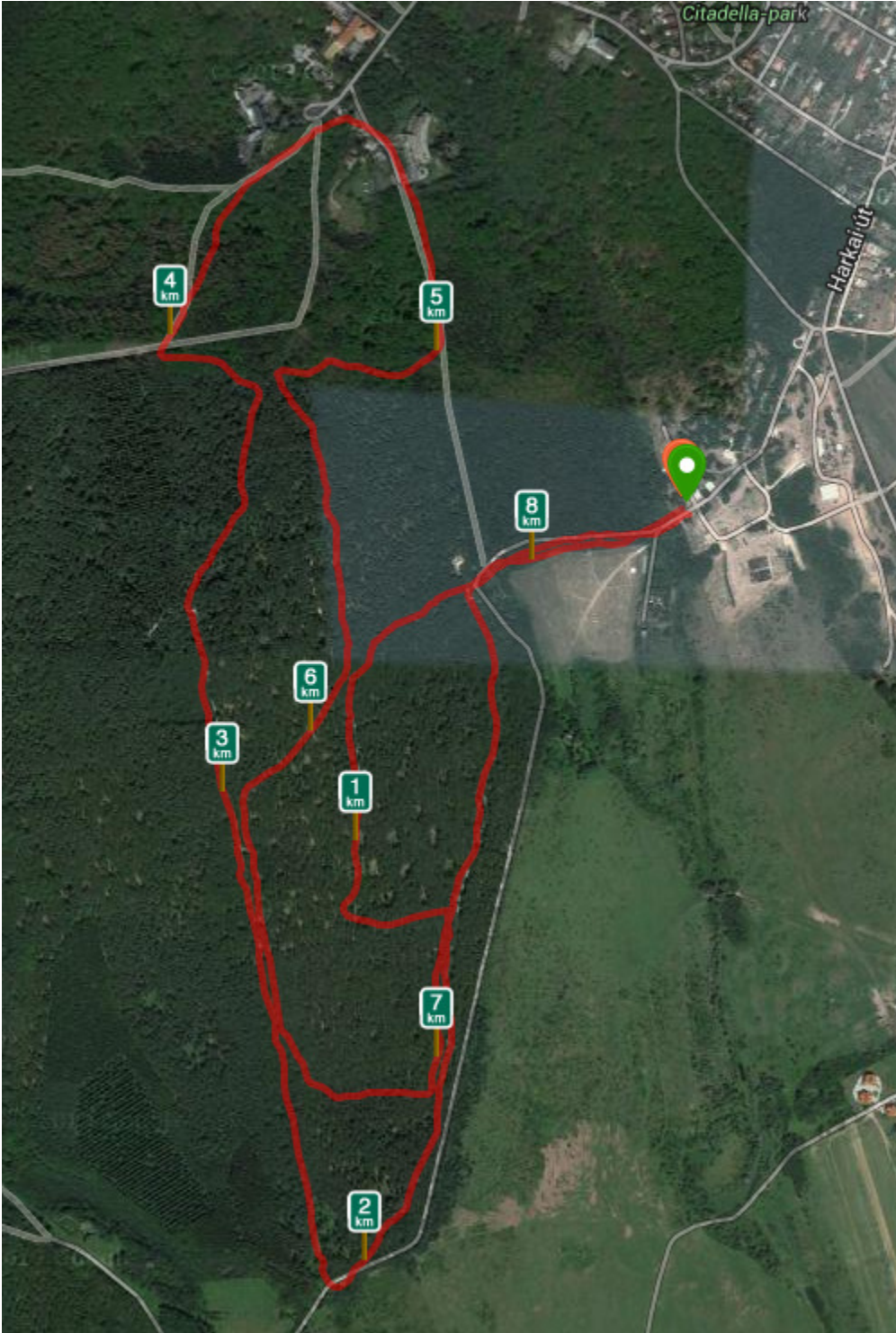
97

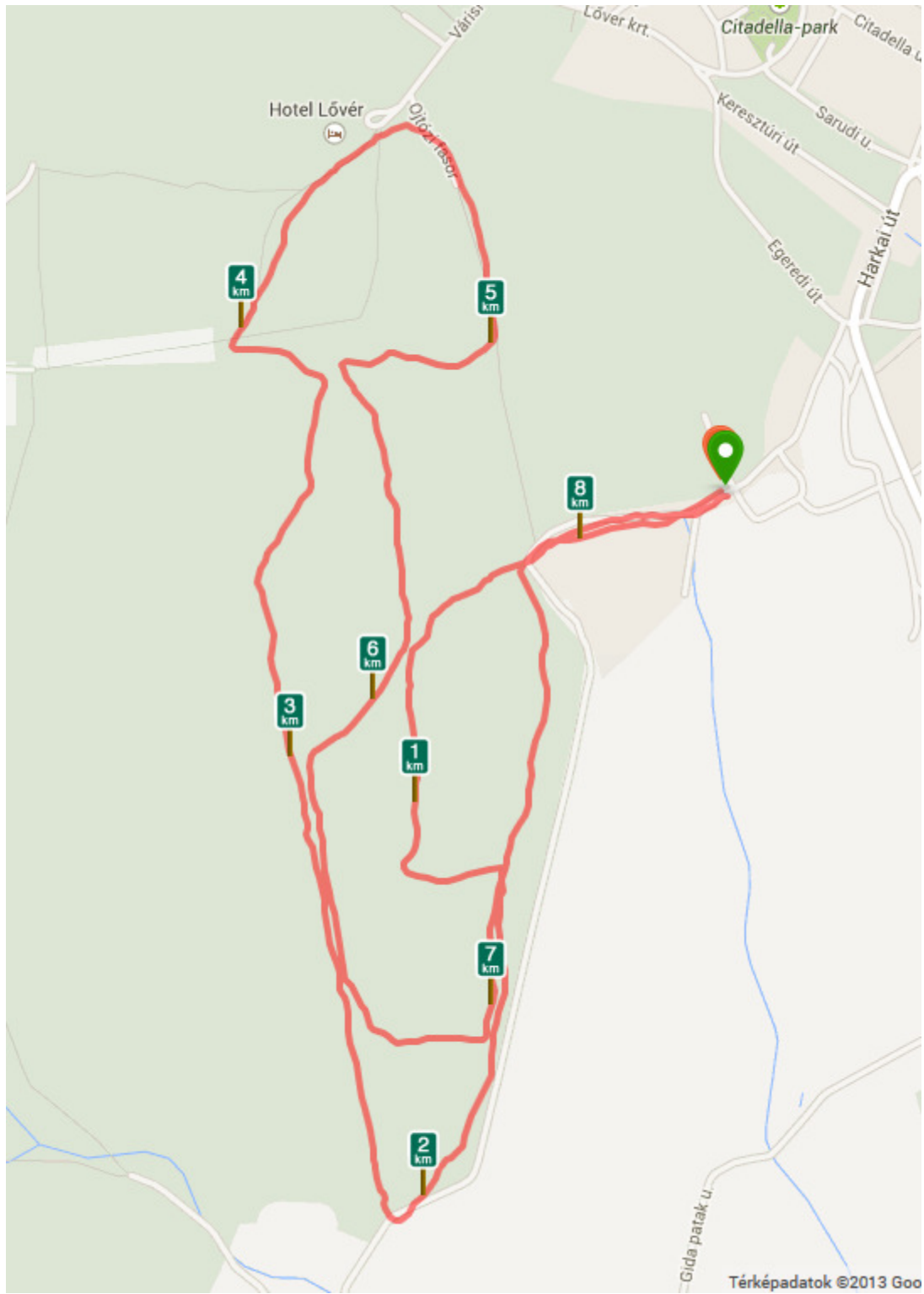


8km-s pálya

[Letölthető GPX fájl](#)

[Letölthető KML fájl \(Google Earth programhoz\)](#)





TOTAL CLIMB



241



Feladás

A verseny feladásával egy időben a rajtszámot le kell venni és átadni a verseny szervezőinek. Feladás után a versenyt folytatni nem lehet.

Felelősség

A versenyen mindenki a saját felelősségére indul. A verseny szervezői semmilyen felelősséget nem vállalnak.

A versenyzők tudomásul veszik, hogy a verseny jellegéből adódóan a kijelölt pályán előfordulhatnak olyan tereptárgyak, akadályok (például kövek, gyökerek, egyenetlen út, belógó faág, bokor) amelyeken való áthaladás fokozott figyelmet igényel. Az esetleg megcsúszásokkal, esésekkel illetve egyéb módon szerzett sérülésekért a szervezők semmilyen felelősséget nem vállalnak.

Felhívjuk a versenyzők figyelmét, hogy az erdőben előfordulnak kullancsok, ezért a verseny után feltétlenül ellenőrizték/ellenőriztessék magukat.

A versenyző csak akkor indulhat el, ha a versenyre megfelelő módon felkészült és azt egészségi állapota is lehetővé teszi. Amatőr versenyző esetén javasoljuk az igazolt versenyzők számára kötelező sportorvosi vizsgálat elvégzését.

A versenyző köteles ügyelni a természet épségére és tisztaságára. Mindenféle szemtelés és rongálás azonnali kizárást von maga után!

A szervező fenntartja a jogot, hogy a versenykiírást bármikor módosíthassa. A módosításokat amennyiben a versenyig hátralévő idő lehetővé teszi, akkor a weblapján elérhetővé teszi. Más esetekben a verseny helyszínén ad tájékoztatást.

A versenyen óvni a versenyszám befejeztét követő 30 percen belül lehet az óvási díj (10 000,-Ft) befizetésével. Az óvást a szervező a helyszínén (amennyiben lehetséges) kivizsgálja és a kivizsgálás eredményéről tájékoztatást ad. Az óvási díj csak akkor kerül visszafizetésre, ha az óvás jogosnak ítélik meg.